

✿ 千葉県子どもと親のサポートセンター ✿
進路選択サポートセミナー(千葉市)

～中学卒業からの進路に関する情報が得られるセミナーです～

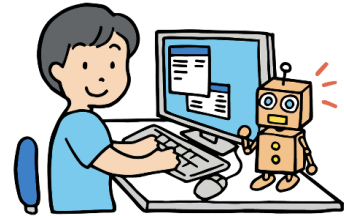
◇日時：令和6年 **9月7日(土)** 10:00～16:30 (9:30開場・受付)

◇会場：**千葉県総合教育センター 大ホール他** (アクセスは裏面をご覧ください)

◇対象：県内の不登校児童生徒、保護者、支援に携わる方 等

◇参加費：**無料 (要予約)**

◇定員：200名 (申込先着順)



内容

開会行事 主催者あいさつ 10:00～10:10

第 1 部 講演 10:10～11:50

「**自己発見と進路選択～プログラミング教育による新しい可能性～**」

講師：現代産業科学館 研究員 **井上 翔太郎 氏**

※講演の後半はプログラミング体験になります。

※プログラミング体験は初心者でも簡単にできます。ぜひお気軽に参加してください。

第 2 部 中学校卒業後からの進路に関する説明 13:00～14:35

(1) 中学校卒業後からの進路選択に関する全体ガイダンス (公立高等学校入試に関する内容含む)

(2) 協力県立高等学校による学校説明

- ◆【通信制】千葉大宮高等学校
- ◆【三部制の定時制】生浜高等学校、松戸南高等学校、佐倉南高等学校
- ◆【全日制<地域連携アクティブスクール>】船橋古和釜高等学校、流山北高等学校
泉高等学校、天羽高等学校、行徳高等学校
- ◆【定時制 (専門学科)】千葉工業高等学校、千葉商業高等学校、市川工業高等学校
- ◆【定時制 (総合学科)】船橋高等学校



第 3 部 個別相談ブース 14:45～16:20

(1) 協力県立高等学校による個別相談 **※予約不要・出入り自由**

・協力県立高等学校 (13校) の教職員が相談に応じます。

(2) 公立高等学校入試に関する個別相談

・千葉県総合教育センター学力調査部の所員が相談に応じます。

(3) 地域若者サポートステーション・ライトハウスちば等による個別相談

(4) 子どもと親のサポートセンター所員による個別相談 **※要予約・25分程度**

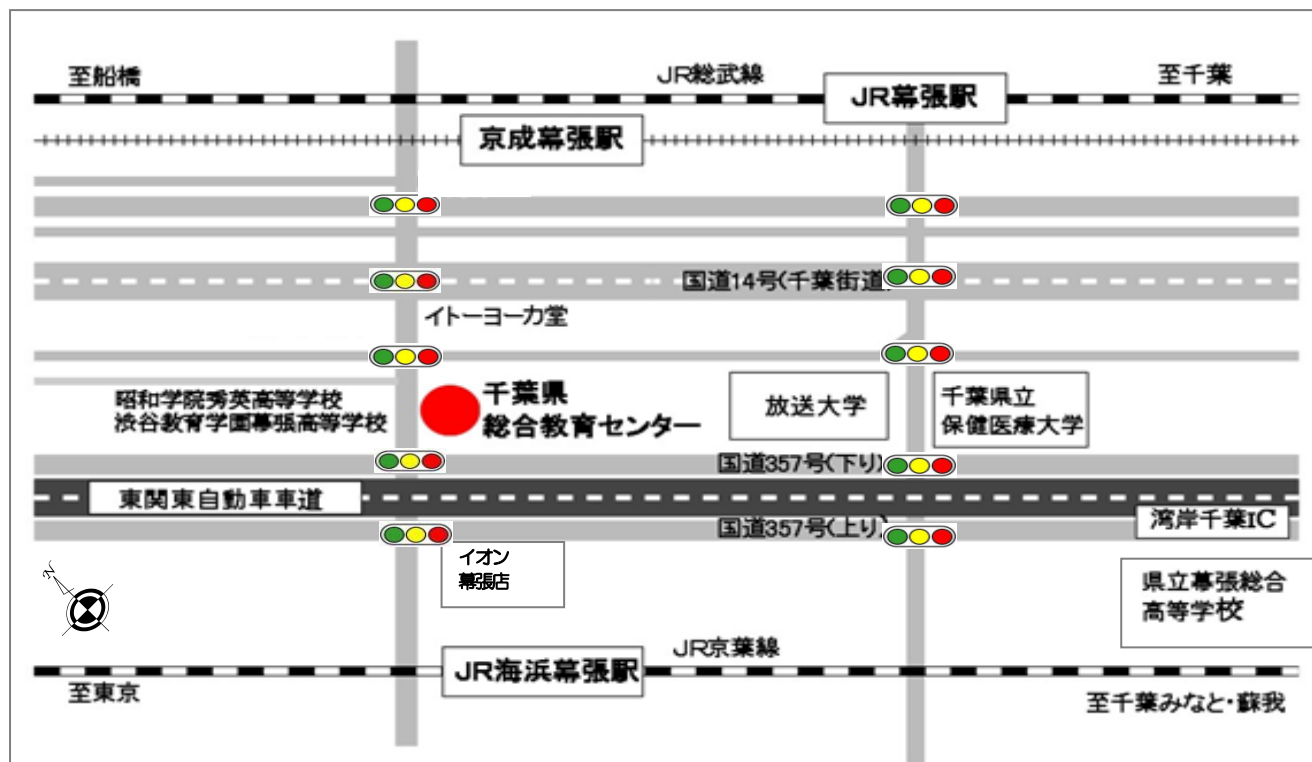
(5) 相談員 (保護者の立場での不登校経験者) による個別相談

・資料コーナー (私立通信制高等学校やサポート校、民間団体等) もあります。

千葉県総合教育センターへのアクセス

千葉県総合教育センター（〒261-0014 千葉市美浜区若葉2-13）

※大ホール内で昼食は可能です



◇公共交通機関のご利用方法

- JR京葉線をご利用 JR海浜幕張駅から徒歩約15分
またはサイドバス「JR幕張駅行」
「長作町行」、「八千代台行」で約2分
『総合教育センター』下車すぐ
- JR総武線をご利用 JR幕張駅から徒歩約20分
またはサイドバス「JR海浜幕張駅行」で約5分
『総合教育センター』下車すぐ
- 京成電鉄をご利用 京成幕張駅から徒歩約18分

申込み・その他

- ◇二次元コードまたは当センターホームページから予約できます。
電話での予約も可能です。（平日 8:30~17:00）
- ◇受付開始日：8月1日
- ◇受付締切日：9月2日（定員を超過した場合は、受付締切日を早めることがあります。）
- ※非常変災時等の状況により、開催の中止や実施方法の変更を行う場合は
前日17:00までに当センターホームページにてお知らせします。



千葉県子どもと親のサポートセンター 支援事業部

〒263-0043 千葉市稲毛区小仲台5-10-2 電話 043-207-6028

<https://cms2.chiba-c.ed.jp/kosapo/>

子どもと親のサポートセンター

検索