

# 回 覧

## 道路改良工事のお知らせ

平素より市政並びに道路事業につきましては、多大なるご理解、ご協力を賜り厚くお礼申し上げます。

この度、通学路交通安全対策事業に伴い、市道25-054号線の歩道設置による道路拡幅を行うための道路改良工事の下記のとおり実施いたします。

期間中は昼間または昼夜間車両通行止めとなり、皆様には大変ご迷惑をお掛けいたしますが、ご理解、ご協力をお願い申し上げます。

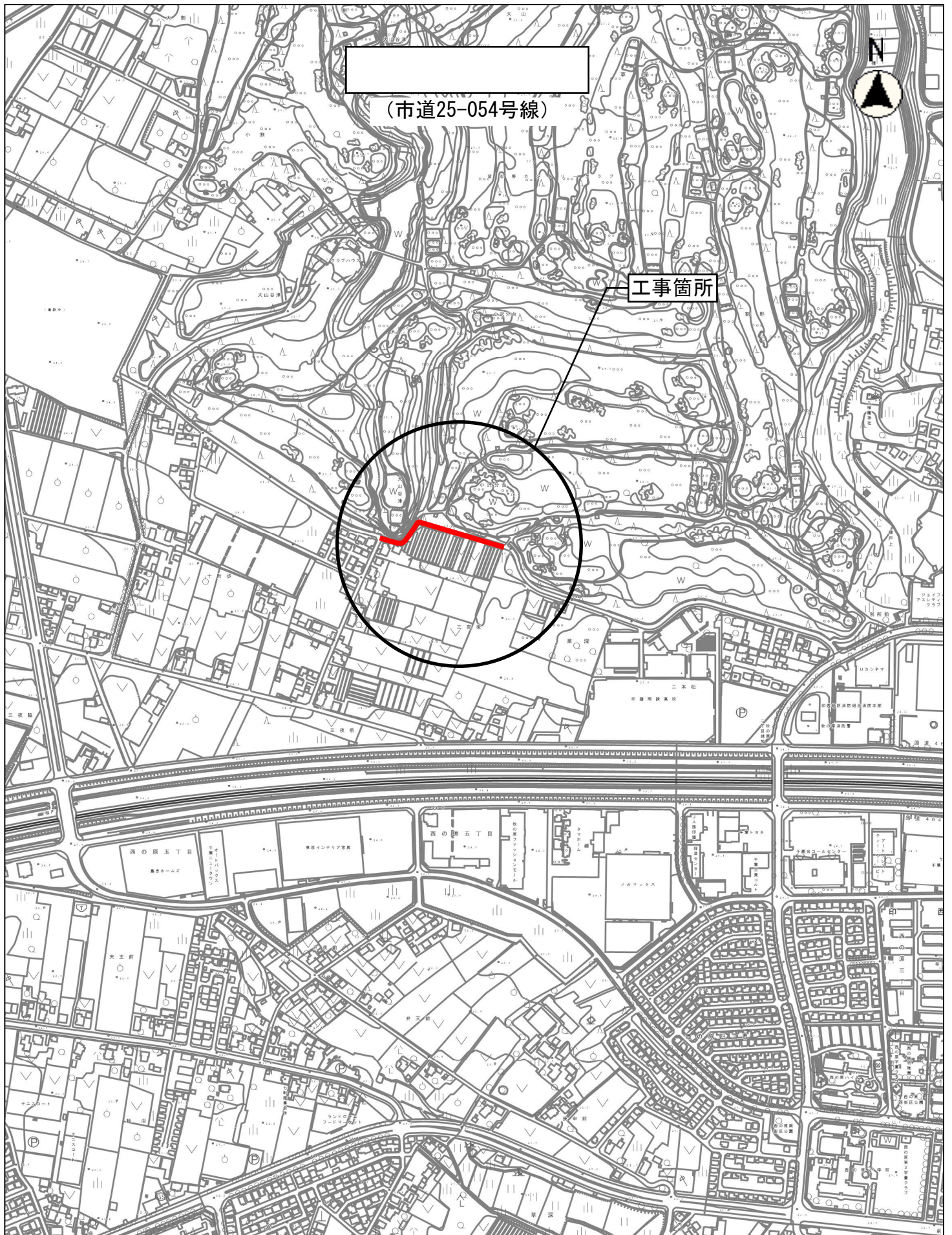
### 記

1. 工 事 名 道路改良工事 (R6-5) 市道25-054号線
2. 工 事 箇 所 印西市草深地先 (裏面迂回路図参照)
3. 工事予定期間 令和7年1月中旬～令和7年3月25日まで
4. 工 事 概 要 工事延長：200m 幅員：8.2m～9.75m  
車道舗装工：1,316㎡ 歩道舗装工：452㎡  
排水構造物工：165m 逆L型擁壁：36m  
土留め工：108m カーブミラー：1基  
標識工：1基
5. 交 通 規 制 工事期間中は、原則、昼間全面車両通行止めとして施工し、工事看板、案内看板、バリケード等を配置して交通の安全を図ってまいりますので、ご理解ご協力のほどよろしく願いいたします。歩行者は通行できます。  
舗装を行う工事にあたっては、昼夜間全面車両通行止めとなります。
6. 受 注 者 株式会社正喜工業  
印西市中根242-1 TEL 0476-97-0929  
担当：山崎 正己

#### 【連絡先】

印西市都市建設部道路建設課

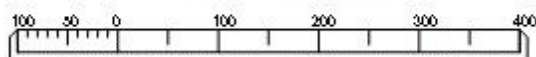
工事担当：建設係 中里 TEL 0476-33-4687



(市道25-054号線)

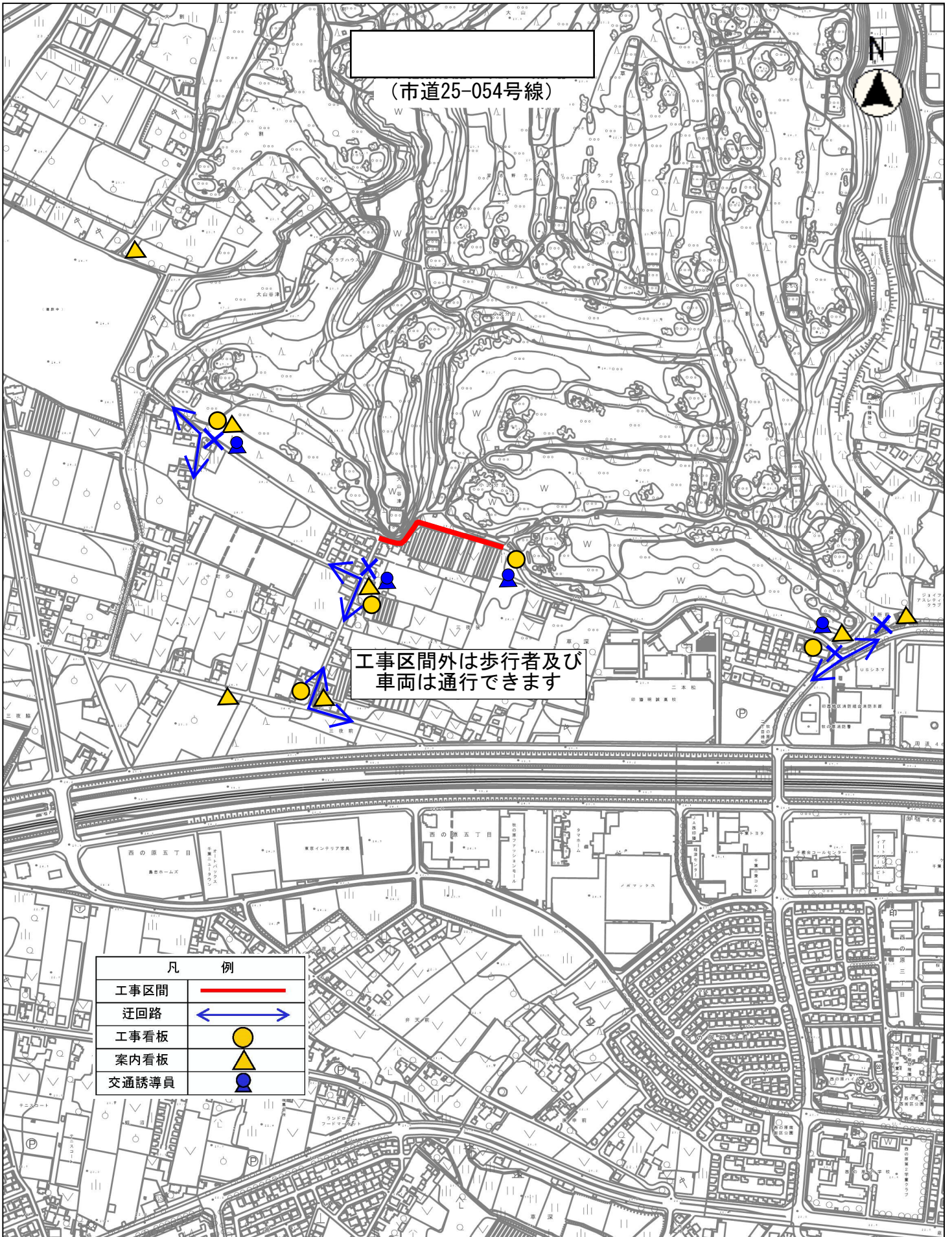
工事箇所

縮尺 1 : 7500



[Redacted Box]

(市道25-054号線)



工事区間外は歩行者及び  
車両は通行できます

凡 例	
工事区間	—
迂回路	↔
工事看板	●
案内看板	▲
交通誘導員	●

縮尺 1 : 7500

