

令和6年度 学校評価のまとめ

印西市立西の原中学校

印西市立西の原中学校 令和6年度学校評価アンケート結果

今年度実施しました、生徒、保護者、職員の学校生活アンケートの集計結果をお知らせします。
 今回の結果を今後の学校経営に生かしていきたいと思っております。ご協力ありがとうございました。

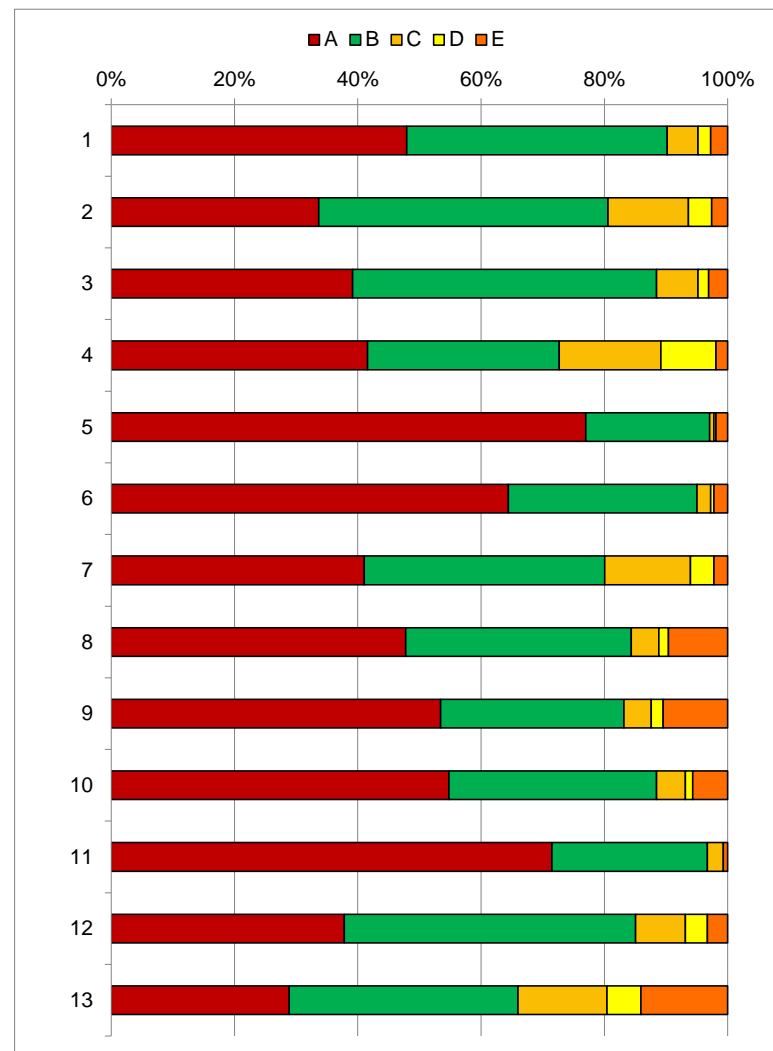
生徒アンケート結果

80.8%

回答率

A：そう思う B：どちらかというと思う C：どちらかというと思わない D：そう思わない E：わからない

		A	B	C	D	E
①	あなたは、学校のめあてや目標を知っていますか。	47.9%	42.3%	5.0%	2.1%	2.7%
②	あなたは、進んで学習に取り組んでいますか。	33.7%	46.9%	13.1%	3.8%	2.6%
③	授業は、わかりやすいですか。	39.2%	49.3%	6.7%	1.7%	3.1%
④	あなたは、家庭で宿題や課題等、家庭学習に取り組んでいますか。	41.6%	31.1%	16.5%	8.9%	1.9%
⑤	あなたは、友達を大切にしていますか。	77.0%	20.1%	0.7%	0.3%	1.9%
⑥	あなたは、自他の命を大切に、感謝の気持ちをもって生活していますか。	64.4%	30.6%	2.2%	0.5%	2.2%
⑦	あなたは、健康に気を付けて生活していますか。 (食事、運動、睡眠等)	41.1%	39.0%	13.9%	3.8%	2.2%
⑧	先生方は、あなたのよさやがんばりを認めてくれますか。	47.8%	36.6%	4.5%	1.5%	9.6%
⑨	先生方は、いじめがあったときよく話を聞いて対応してくれると思いますか。	53.4%	29.7%	4.5%	1.9%	10.5%
⑩	学習や生活で困ったことがあったとき、先生方はすぐに話を聞いて対応してくれると思いますか。	54.8%	33.7%	4.6%	1.2%	5.7%
⑪	あなたは、事故にあわないように気を付けて生活していますか。	71.5%	25.3%	2.6%	0.0%	0.7%
⑫	学校の施設・設備は整っていると思いますか。	37.8%	47.3%	8.1%	3.6%	3.3%
⑬	保護者や地域の方々と行う活動は充実していますか。	28.9%	37.1%	14.4%	5.5%	14.1%



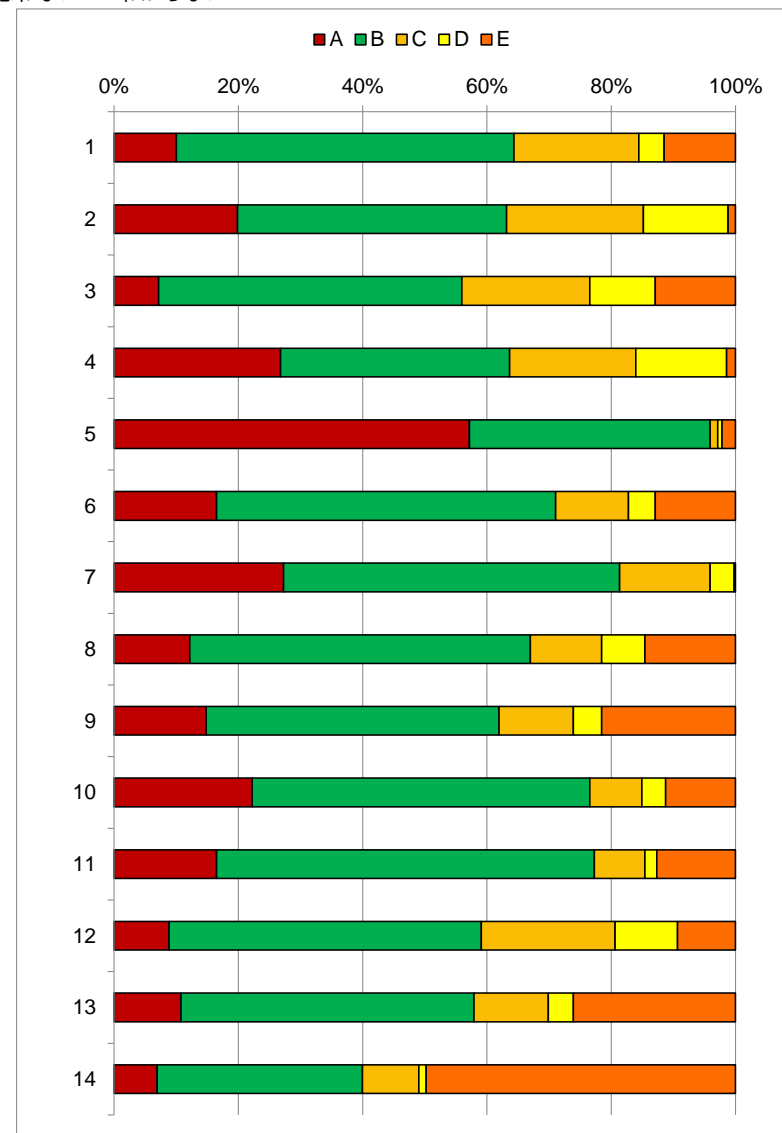
保護者アンケート結果

61.4%

回答率

A： そう思う B： どちらかというと思う C： どちらかというと思わない D： そう思わない E： わからない

		A	B	C	D	E
①	あなたは、学校の教育方針や教育目標をご存じですか。	10.0%	54.3%	20.1%	4.1%	11.5%
②	お子さんは、意欲的に学習に取り組んでいると思いますか。	19.9%	43.3%	22.0%	13.6%	1.2%
③	お子さんは、授業がわかりやすいと言っていますか。	7.2%	48.8%	20.6%	10.5%	12.9%
④	お子さんは、家庭で宿題や課題等、家庭学習に取り組んでいますか。	26.8%	36.8%	20.3%	14.6%	1.4%
⑤	お子さんは、友達を大切にしていると思いますか。	57.2%	38.8%	1.2%	0.7%	2.2%
⑥	学校は、豊かな人間性を育む心の教育の充実に努めていると思いますか。	16.5%	54.5%	11.7%	4.3%	12.9%
⑦	お子さんは、健康に気を付けて生活していると思いますか。（食事、運動、睡眠等）	27.3%	54.1%	14.6%	3.8%	0.2%
⑧	学校は、一人一人の子どもを大切にした指導や対応ができていると思いますか。	12.2%	54.8%	11.5%	6.9%	14.6%
⑨	学校では、いじめがあったとき、すぐに話を聞いて対応してくれると思いますか。	14.8%	47.1%	12.0%	4.5%	21.5%
⑩	学習や生活で困ったことがあったとき、先生方はすぐに話を聞いて対応してくれると思いますか。	22.2%	54.3%	8.4%	3.8%	11.2%
⑪	学校は、子どもの事故防止などの安全教育に取り組んでいると思いますか。	16.5%	60.8%	8.1%	1.9%	12.7%
⑫	学校の施設・設備は整っていると思いますか。	8.9%	50.2%	21.5%	10.0%	9.3%
⑬	学校は、市や地域の環境・施設・人材を教育活動に活かしていると思いますか。	10.8%	47.1%	12.0%	4.1%	26.1%
⑭	学校は、特別支援教育に力を入れて取り組んでいると思いますか。	6.9%	33.0%	9.1%	1.2%	49.8%



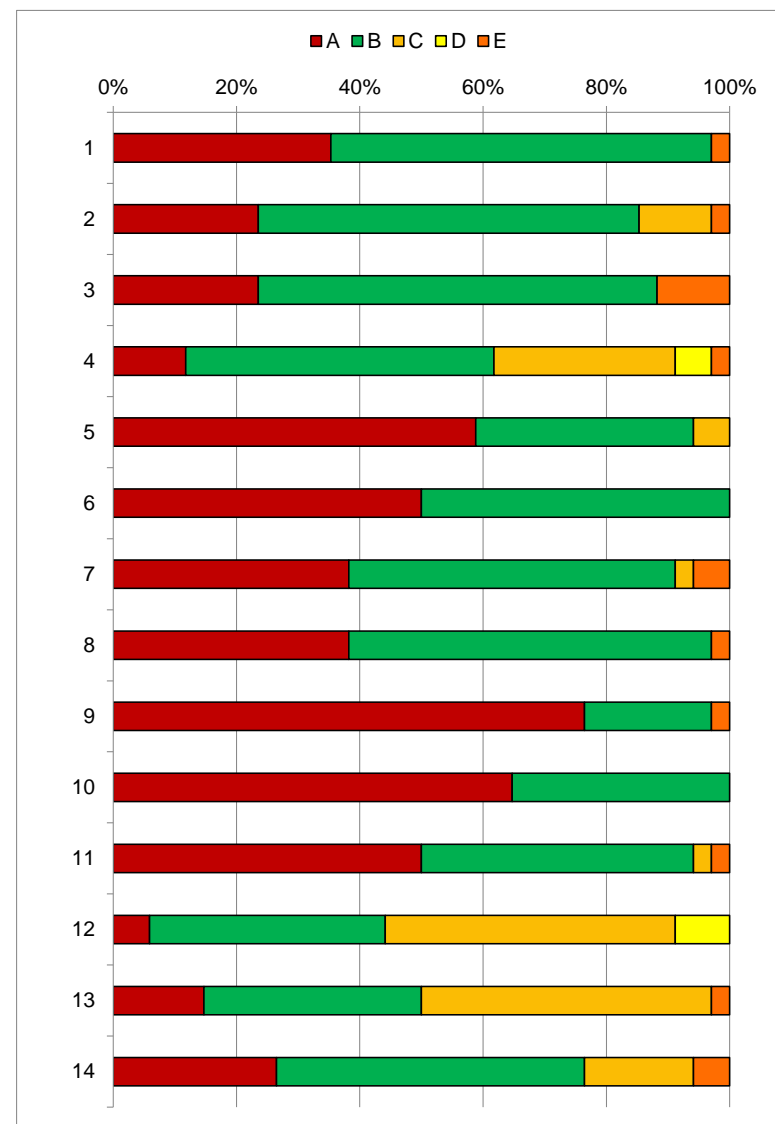
職員アンケート結果

81.0%

回答率

A：そう思う B：どちらかというと思う C：どちらかというと思わない D：そう思わない E：わからない

		A	B	C	D	E
①	あなたは、学校の教育方針や教育目標を理解し、教育活動を実践していますか。	35.3%	61.8%	0.0%	0.0%	2.9%
②	子どもは、意欲的に学習に取り組んでいると思いますか。	23.5%	61.8%	11.8%	0.0%	2.9%
③	あなたは、わかる授業づくりに努めていますか。	23.5%	64.7%	0.0%	0.0%	11.8%
④	学校は、家庭学習の習慣が身に付くように指導していますか。	11.8%	50.0%	29.4%	5.9%	2.9%
⑤	学校は、子どもに友達を大切にすることを指導していますか。	58.8%	35.3%	5.9%	0.0%	0.0%
⑥	あなたは、豊かな人間性を育む心の教育の充実に努めていますか。	50.0%	50.0%	0.0%	0.0%	0.0%
⑦	学校は、健康に気を付けて生活することを指導していますか。（食事・運動・睡眠等）	38.2%	52.9%	2.9%	0.0%	5.9%
⑧	あなたは、一人一人の子どもを大切にされた指導や対応ができていますか。	38.2%	58.8%	0.0%	0.0%	2.9%
⑨	あなたは、いじめがあったとき、すぐに話を聞いて対応していますか。	76.5%	20.6%	0.0%	0.0%	2.9%
⑩	あなたは、子どもが学習や生活で困ったことがあったとき、すぐに話を聞いて対応していますか。	64.7%	35.3%	0.0%	0.0%	0.0%
⑪	学校は、子どもの事故防止などの安全教育に取り組んでいますか。	50.0%	44.1%	2.9%	0.0%	2.9%
⑫	学校の施設・設備は整っていると思いますか。	5.9%	38.2%	47.1%	8.8%	0.0%
⑬	学校は、市や地域の環境・施設・人材を教育活動に活かしていると思いますか。	14.7%	35.3%	47.1%	0.0%	2.9%
⑭	あなたは、特別支援教育に力を入れて取り組んでいますか。	26.5%	50.0%	17.6%	0.0%	5.9%



《考察》

【生徒アンケートの結果から】

○13項目のうち、肯定的な回答が80%以上の項目が11（内90%以上の項目が4）であること、また、前年度と比べると、全体的に否定的な回答が減少傾向にありことから、充実した学校生活を送ることができている生徒が多いと考えております。

○肯定的な回答が多かった項目は、項目5「友達を大切にしている」が97.1%、項目6「自他の命を大切にし、感謝の気持ちをもって生活している」が95.0%、項目1「事故にあわないように気をつけて生活している」が96.7%でした。特に項目11は、前年度より肯定的な回答が2.5%増、否定的な回答が2.3%減であることから、多くの生徒は安全を意識しながら学校生活を送っていることがわかります。

○項目3「授業がわかりやすいか」における肯定的な回答が88.5%（前年度比0.9%増）否定的な回答が8.4%（前年度比2.2%減）、項目4「家庭学習に取り組んでいるか」における肯定的な回答が72.7%（前年度比5.1%減）否定的な回答が25.4%（前年度比5.1%増）であることから、授業への理解度の向上が見られるものの、家庭学習の習慣の定着のための指導が必要と考えます。

○項目9「先生方は、いじめがあったときよく話を聞いて対応してくれる」における肯定的な回答が83.2%（前年度比0.2%減）否定的な回答が6.4%（前年度比2.9%減）、項目10「先生方は困ったとき、話を聞いてくれる」における肯定的な回答が88.5%（前年度比2.2%増）否定的な回答が5.8%（前年度比1.3%減）でした。このことから、生徒一人一人への対応の向上が見られるが今後もより信頼関係を築くとともに、個々への丁寧な対応を継続して行ってまいります。

【保護者アンケートの結果から】

○生徒アンケートに比べると、全般的に肯定的な回答が低く、否定的な回答が高い傾向にあります。しかしながら、14項目の質問において、前年度に比べると肯定的な意見については11項目で増加し、否定的な意見については12項目で減少しています。引き続き保護者と連絡をとりながら、学校生活の様子や取り組みの成果、課題を共有し、より積極的に発信することが必要と考えます。

○項目2「意欲的に学習に取り組んでいるか」と項目4「家庭学習に取り組んでいるか」における肯定的な回答が共に63%程度であること、また、項目3「授業がわかりやすいか」における肯定的な回答が56.0%（前年度比5.4%増）否定的な回答が31.1%（前年度比4.7%減）「わからない」の回答が12.9%であることから、学習指導における取り組みの成果が徐々に表れているものの、さらなる向上が求められます。どの生徒にも学力をつけさせるため、引き続き授業改善を図るとともに、ICT機器の効果的な活用を積極的に取り入れるなど、授業力の向上に努めてまいります。

○項目8「一人一人を大切にしているか」項目10「先生方は困ったとき、話を聞いてくれる」における前年度比がともに肯定的な回答では4.5%程度の増加、否定的な回答が3.5%程度減少していることから、生徒一人一人への対応の向上が見られる一方で、項目9「いじめ対応」では、前年度と同程度である現状があります。生徒の心に寄り添った対応のため、様子をよく観察するとともに、教育相談やいじめアンケートをより充実させ、生徒からの訴えについては親身なって話を聞きながら、個々を大切にされた指導や対応に努めてまいります。また、「わからない」と回答されている方は、お子様がいじめられず困り感を持っていないとも考えられます。このまま、安全で安心な学校生活を送ることができるよう努めてまいります。

○項目5「友達を大切にしている」の肯定的な回答が95.9%と高いことから、多くの生徒が友達を大切にしながら、良好な人間関係のもと学校生活を送っていることがうかがえます。

○項目14「特別支援教育に力を入れていると思うか」については、「わからない」の回答が50%程度であり、前年度と同程度です。特別支援教育の取り組みや様子の情報発信については課題と感じています。

【職員のアンケートの結果から】

○肯定的な回答が80%を超える項目が10項目と多く、学校教育に高い意識を持って取り組んでいると考えます。ただし、保護者のアンケート結果との差が非常に大きいことを認識したうえで、今後も課題を共通理解し、組織的に教育活動にあたる必要があります。

○項目2「学習に意欲的に取り組んでいるか」（肯定的な回答が85.3%）、項目4「家庭学習の習慣は身につくよう指導しているか」（肯定的な回答が61.8%）については、前年度に比べると肯定的な回答が5～8%程度の減少、否定的な回答では8%程度増加しています。学習指導における意欲の向上は、大きな課題であり、生徒への指導をより充実させるため、研究主任、学習指導部を中心とした職員全体の取り組みで向上を図る必要があります。

○項目12「学校の施設・設備」では、否定的な回答が50%以上となっております。施設・設備の充実については予算の関係もありますが、引き続き教育委員会に要望していきたいと考えております。

○項目14「特別支援教育に力を入れて取り組んでいるか」では、前年度に比べると肯定的な回答が10%程度の増、否定的な回答が10%程度の減となっており、教職員の特別支援教育に対する意識の向上が見られます。保護者の皆様にも情報発信しながら、今後も特別支援教育の推進に向け組織的に取り組んでまいります。

【全体を通じて】

○全体的に前年度より肯定的な回答が増加し、否定的な回答が減少している傾向があります。これまでの取り組みが徐々に浸透しつつあると考えております。さらに学校の教育活動が理解いただけるよう、教職員個々の資質・能力、指導力の向上を図るとともに、保護者の皆様との連絡を密にし、情報共有と連携のもと生徒を指導していくことが大切であると考えます。

○今後もより一層、学習指導及び生徒指導の充実を図り、さまざまな課題に対し全職員で情報を共有し、組織的に対応してまいります。

○生徒一人一人を大切に、個々に寄り添った教育相談の推進、生徒の心身の健康保持増進、安全教育等、学校としての取組をさらに充実してまいります。

○授業参観や学年保護者会、学級懇談会等を通じて学校生活の様子を保護者の皆様に伝える場の充実を図るとともに、学校ホームページや学校だより等による情報発信をさらに充実してまいります。

○ご相談等がございましたら遠慮なくご連絡くださいますようお願い申し上げます。