

令和 7 年度 学校評価のまとめ

印西市立西の原中学校

印西市立西の原中学校 令和7年度学校評価アンケート結果

今年度実施しました、生徒、保護者、職員の学校生活アンケートの集計結果をお知らせします。
 今回の結果を今後の学校経営に生かしていきたいと思ひます。ご協力ありがとうございました。

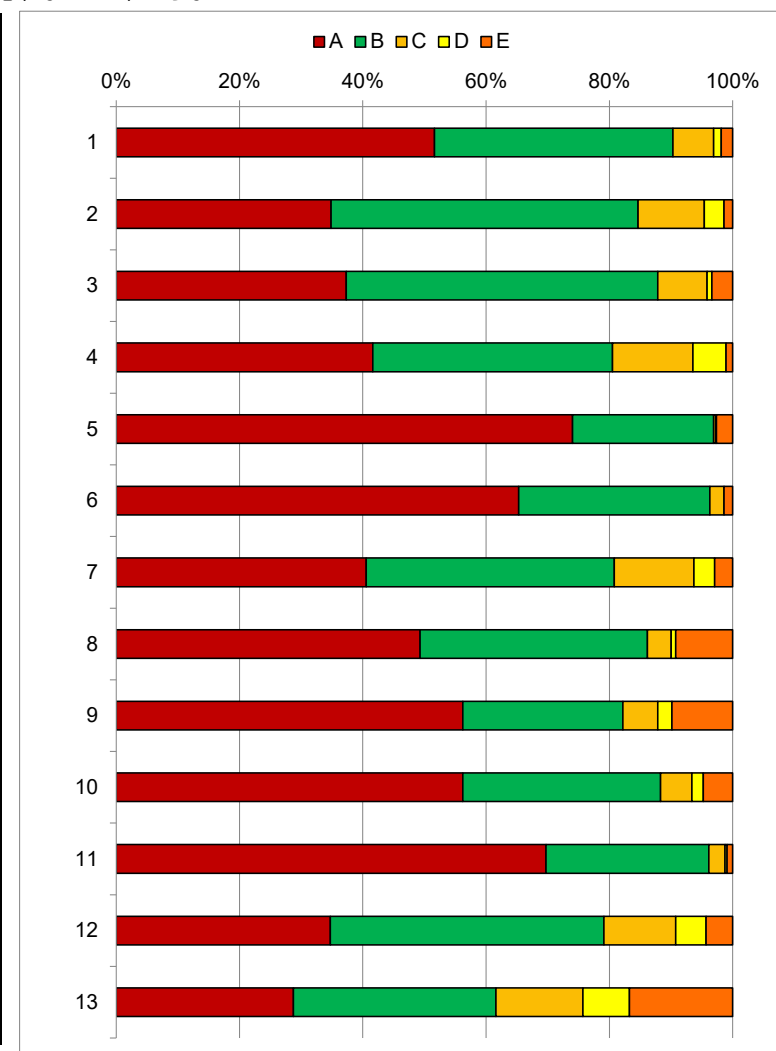
生徒アンケート結果

85.1%

回答率

A：そう思う B：どちらかというと思う C：どちらかというと思わない D：そう思わない E：わからない

		A	B	C	D	E
①	あなたは、学校のめあてや目標を知っていますか。	51.6%	38.7%	6.6%	1.2%	1.8%
②	あなたは、進んで学習に取り組んでいますか。	34.9%	49.8%	10.8%	3.2%	1.4%
③	授業は、わかりやすいですか。	37.3%	50.5%	8.0%	0.8%	3.4%
④	あなたは、家庭で宿題や課題等、家庭学習に取り組んでいますか。	41.6%	38.9%	13.1%	5.4%	1.1%
⑤	あなたは、友達を大切にしていますか。	74.0%	22.9%	0.3%	0.2%	2.6%
⑥	あなたは、自他の命を大切にし、感謝の気持ちをもって生活していますか。	65.3%	31.0%	2.3%	0.0%	1.4%
⑦	あなたは、健康に気を付けて生活していますか。 (食事、運動、睡眠等)	40.6%	40.2%	12.9%	3.4%	2.9%
⑧	先生方は、あなたのよさやがんばりを認めてくれますか。	49.3%	36.9%	3.8%	0.8%	9.2%
⑨	先生方は、いじめがあったときよく話を聞いて対応してくれると思いますか。	56.2%	26.0%	5.7%	2.3%	9.8%
⑩	学習や生活で困ったことがあったとき、先生方はすぐに話を聞いて対応してくれると思いますか。	56.2%	32.1%	5.1%	1.8%	4.8%
⑪	あなたは、事故にあわないように気を付けて生活していますか。	69.7%	26.4%	2.6%	0.3%	0.9%
⑫	学校の施設・設備は整っていると思いますか。	34.7%	44.4%	11.7%	4.9%	4.3%
⑬	保護者や地域の方々で行う活動は充実していますか。	28.7%	32.9%	14.1%	7.5%	16.7%



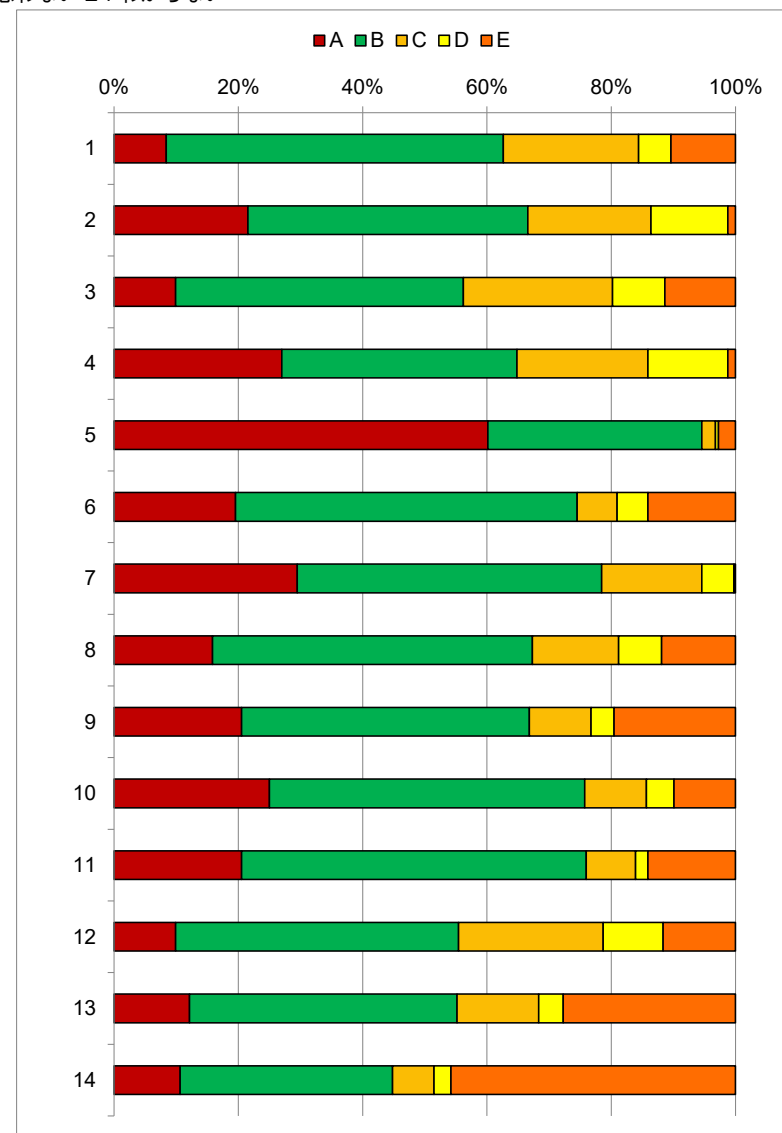
保護者アンケート結果

56.6%

回答率

A：そう思う B：どちらかというと思う C：どちらかというと思わない D：そう思わない E：わからない

		A	B	C	D	E
①	あなたは、学校の教育方針や教育目標をご存じですか。	8.4%	54.2%	21.8%	5.2%	10.4%
②	お子さんは、意欲的に学習に取り組んでいると思いますか。	21.5%	45.0%	19.8%	12.4%	1.2%
③	お子さんは、授業がわかりやすいと言っていますか。	9.9%	46.3%	24.0%	8.4%	11.4%
④	お子さんは、家庭で宿題や課題等、家庭学習に取り組んでいますか。	27.0%	37.9%	21.0%	12.9%	1.2%
⑤	お子さんは、友達を大切にしていると思いますか。	60.1%	34.4%	2.2%	0.5%	2.7%
⑥	学校は、豊かな人間性を育む心の教育の充実に努めていると思いますか。	19.6%	55.0%	6.4%	5.0%	14.1%
⑦	お子さんは、健康に気を付けて生活していると思いますか。（食事、運動、睡眠等）	29.5%	49.0%	16.1%	5.2%	0.2%
⑧	学校は、一人一人の子どもを大切にしたい指導や対応ができていると思いますか。	15.8%	51.5%	13.9%	6.9%	11.9%
⑨	学校では、いじめがあったとき、すぐに話を聞いて対応してくれると思いますか。	20.5%	46.3%	9.9%	3.7%	19.6%
⑩	学習や生活で困ったことがあったとき、先生方はすぐに話を聞いて対応してくれると思いますか。	25.0%	50.7%	9.9%	4.5%	9.9%
⑪	学校は、子どもの事故防止などの安全教育に取り組んでいると思いますか。	20.5%	55.4%	7.9%	2.0%	14.1%
⑫	学校の施設・設備は整っていると思いますか。	9.9%	45.5%	23.3%	9.7%	11.6%
⑬	学校は、市や地域の環境・施設・人材を教育活動に活かしていると思いますか。	12.1%	43.1%	13.1%	4.0%	27.7%
⑭	学校は、特別支援教育に力を入れて取り組んでいると思いますか。	10.6%	34.2%	6.7%	2.7%	45.8%



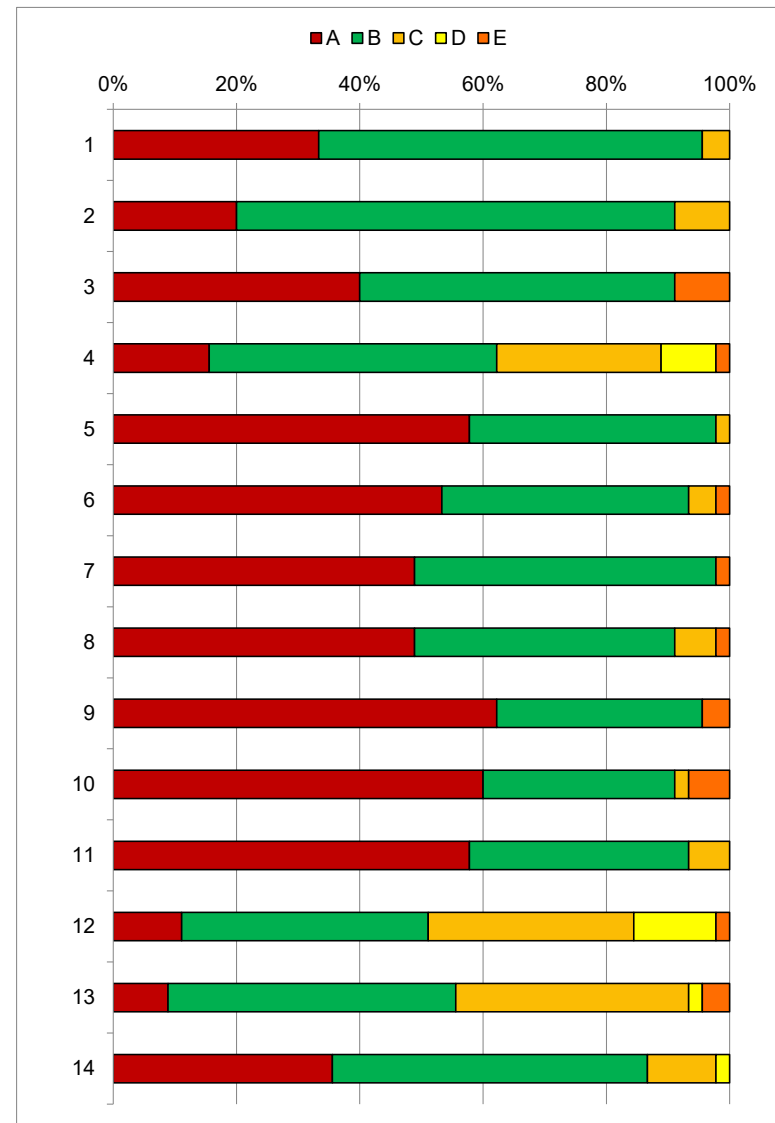
職員アンケート結果

97.8%

回答率

A：そう思う B：どちらかというと思う C：どちらかというと思わない D：そう思わない E：わからない

		A	B	C	D	E
①	あなたは、学校の教育方針や教育目標を理解し、教育活動を実践していますか。	33.3%	62.2%	4.4%	0.0%	0.0%
②	子どもは、意欲的に学習に取り組んでいると思いますか。	20.0%	71.1%	8.9%	0.0%	0.0%
③	あなたは、わかる授業づくりに努めていますか。	40.0%	51.1%	0.0%	0.0%	8.9%
④	学校は、家庭学習の習慣が身に付くように指導していますか。	15.6%	46.7%	26.7%	8.9%	2.2%
⑤	学校は、子どもに友達を大切にすることを指導していますか。	57.8%	40.0%	2.2%	0.0%	0.0%
⑥	あなたは、豊かな人間性を育む心の教育の充実に努めていますか。	53.3%	40.0%	4.4%	0.0%	2.2%
⑦	学校は、健康に気を付けて生活することを指導していますか。（食事・運動・睡眠等）	48.9%	48.9%	0.0%	0.0%	2.2%
⑧	あなたは、一人一人の子どもを大切にした指導や対応ができていますか。	48.9%	42.2%	6.7%	0.0%	2.2%
⑨	あなたは、いじめがあったとき、すぐに話を聞いて対応していますか。	62.2%	33.3%	0.0%	0.0%	4.4%
⑩	あなたは、子どもが学習や生活で困ったことがあったとき、すぐに話を聞いて対応していますか。	60.0%	31.1%	2.2%	0.0%	6.7%
⑪	学校は、子どもの事故防止などの安全教育に取り組んでいますか。	57.8%	35.6%	6.7%	0.0%	0.0%
⑫	学校の施設・設備は整っていると思いますか。	11.1%	40.0%	33.3%	13.3%	2.2%
⑬	学校は、市や地域の環境・施設・人材を教育活動に活かしていると思いますか。	8.9%	46.7%	37.8%	2.2%	4.4%
⑭	あなたは、特別支援教育に力を入れて取り組んでいますか。	35.6%	51.1%	11.1%	2.2%	0.0%



《考察》

【生徒アンケートの結果から】

○13項目のうち、肯定的な回答が80%以上の項目が11（内90%以上の項目が4）であり、概ね充実した学校生活を送ることができている生徒が多いと考えております。しかし、夏の暑さに対応するための空調設備や、生徒数の増大による施設面での不満足感が高まっています。（前年度比4.9%増）

○肯定的な回答が多かった項目は、項目5「友達を大切にしている」が96.9%、項目6「自他の命を大切にし、感謝の気持ちをもって生活している」が96.3%、項目11「事故にあわないように気をつけて生活している」が96.2%でした。特に項目6は、前年度より肯定的な回答が1.3%増、否定的な回答が0.4%減であることから、多くの生徒は優しい気持ちを大切にしながら学校生活を送っていることがわかります。

○項目3「授業がわかりやすいか」における肯定的な回答が87.9%（前年度比0.6%減）否定的な回答が8.8%（前年度比0.3%増）、項目4「家庭学習に取り組んでいるか」における肯定的な回答が80.5%（前年度比7.8%増）否定的な回答が16.4%（前年度比7.0%減）であることから、わかりやすい授業づくりをさらに推進すること、そして家庭学習をがんばろうという意欲を大切にして確かな学力向上につなげます。

○項目9「先生方は、いじめがあったときよく話を聞いて対応してくれる」における肯定的な回答が82.2%（前年度比1.0%減）否定的な回答が8.0%（前年度比1.6%増）、項目10「先生方は困ったとき、話を聞いてくれる」における肯定的な回答が88.3%（前年度比0.2%減）否定的な回答が5.8%（前年度比1.1%増）でした。このことから、より一層生徒一人一人へ丁寧な対応を心掛け、強い信頼関係の構築を目指します。

【保護者アンケートの結果から】

○生徒アンケートに比べると、全般的に肯定的な回答が低く、否定的な回答が高い傾向にあります。しかしながら、14項目の質問において、前年度に比べると肯定的な意見は12項目で増加し、否定的な意見は9項目で減少しています。引き続き保護者との連携を深め、学校生活の様子や取り組みの成果と課題を共有し、積極的に発信することが必要と考えます。

○項目2「意欲的に学習に取り組んでいるか」では肯定的な回答が66.6%（前年度比4.8%増）と、大きく向上しました。また、項目3「授業がわかりやすいか」における肯定的な回答が56.2%（前年度比5.6%増）否定的な回答が32.4%（前年度比3.4%減）「わからない」の回答が11.4%（前年度比1.5%減）であることから、学習指導における取り組みの成果が徐々に保護者に伝わっているものの、さらなる向上が求められます。引き続き、授業改善を図るとともにICT機器の効果的な活用を積極的に取り入れるなど、授業力の向上に努めてまいります。

○項目8「一人一人を大切にしているか」、項目10「先生方は困ったとき、話を聞いてくれる」における肯定的な回答の前年度比が、それぞれ4.9%、4.1%の増加。否定的な回答はそれぞれ、1.5%、1.1%程度減少しています。しかし、項目10の生徒アンケートは、肯定的な回答が昨年度比0.2%低下しているので、保護者や教員に相談できていない生徒がいる可能性も視野に入れて教育活動にあたります。また、項目9「いじめ対応」では、肯定的な回答が66.8%（5.6%増）、否定的な回答が13.6%（前年度比4.1%減）となっており、昨年度から大きく改善されました。引き続き教育相談やいじめアンケートを充実させることにより、いじめの未然防止と早期発見に努め、生徒からの訴えを親身なって聞きながら、安全・安心な学校づくりを目指します。

○項目5「友達を大切にしている」の肯定的な回答が94.6%と高いことから、多くの生徒が友達を大切にしながら、良好な人間関係のもと学校生活を送っていることがうかがえます。

○項目14「特別支援教育に力を入れていると思うか」については、「わからない」の回答が45.8%（昨年度比2.2%減）であり、引き続き、特別支援教育の取り組みや様子の情報発信について努めてまいります。

【職員のアンケートの結果から】

○肯定的な回答が80%を超える項目が11項目と多く、学校教育に意欲を持って取り組んでいると考えます。ただし、保護者のアンケート結果との差が依然として非常に大きいことを認識したうえで、今後も課題を共通理解し、組織的に教育活動にあたる必要があります。

○項目2「学習に意欲的に取り組んでいるか」の肯定的な回答が91.1%（昨年度比5.8%増）、項目3「わかる授業づくりに努めているか」の肯定的な回答が91.1%（昨年度比2.9%増）であり、日々の授業改善の成果が表れ始めていると考えますが、ICTの効果的な活用等、生徒への指導をより充実させるため、研究主任、学習指導部を中心とした職員全体の取り組みで向上を図る必要があります。

○項目12「学校の施設・設備」では、否定的な回答が46.7%と高い状態が続いています。近年の生徒数増大により、余剰教室や空調設備の不足等、施設・設備の充実については大きな課題が残っています。引き続き教育委員会に要望していきたいと考えています。

○項目14「特別支援教育に力を入れて取り組んでいるか」では、前年度に比べると肯定的な回答が10%程度の増、否定的な回答が4%程度の減となっており、教職員の特別支援教育に対する意識の向上が見られます。保護者の皆様にも情報発信しながら、今後も特別支援教育の充実に向け組織的に取り組んでまいります。

【全体を通じて】

○学習面において、生徒の意欲や取り組みが全アンケートで昨年度を上回りました。しかし、「わかりやすい授業」については、肝心の生徒の回答のみ昨年度を下回っているため、わかる実感を伴う授業づくりを推進してまいります。

○生徒一人一人を大切にし、個々に寄り添った教育相談の推進、生徒の心身の健康保持増進、安全教育等、学校としての取組をさらに充実してまいります。

○授業参観や学年保護者会、学級懇談会等を通じて学校生活の様子を保護者の皆様に伝える場の充実を図るとともに、学校ホームページや学校だより等による情報発信をさらに充実してまいります。

○ご相談等がございましたら遠慮なくご連絡くださいますようお願い申し上げます。